



PARK CARRÉ AM BIRKER BAD  
BRÜHLER STR. 2/6 SOLINGEN



PARK CARRÉ AM BIRKER BAD  
BRÜHLER STR. 2/6 SOLINGEN

WILLKOMMEN  
IN SOLINGEN

## BRÜHLER STRASSE 2-6

Die moderne Wohnanlage bietet mit 41 modernen Wohnungen ein behagliches Zuhause, das direkt im Zentrum von Solingen, aber dennoch im Grünen liegt.

Die Anlage grenzt nämlich unmittelbar an den Park Birkenweiher an.

Gleich um die Ecke befindet sich das Birker Bad mit seiner anmutigen Fassade im Stil des klassischen Historismus, in dem bald Geschäfte und ein Café eröffnet werden. Die Wohnungen in der Brühler Straße, von denen etwa ein Drittel über Raum und Komfort für barrierefreies Wohnen verfügen, sind modern und zeitgemäß eingerichtet.

Einkaufsmöglichkeiten des täglichen Bedarfs sind ebenso fußläufig zu erreichen wie die Parkanlage mit ihrem alten Baumbestand.

Das Zentrum Solingens erreicht man schnell per Auto, Fahrrad oder mit der Bahn: die perfekte Mischung zwischen Urbanität und Erholung.





BIRKERSTRASSE

WERWOLF

229

229

BIRKERSTRASSE

229

BIRKE

HALLENSHED

GIDEM  
Schneeflocken  
Manufaktur





Das Bad bestand aus einer großen Schwimmhalle mit einem Becken von 23,67 m × 11 m mit einer Wassertiefe von 1,20 bis 3,20 m, jeweils acht Wannenbädern 1. und 2. Klasse, 24 Umkleidekabinen und zwölf Brausebädern sowie einem römischen Bad. Reinigungsräume, eine Wäscherei, eine Plätterei und ein Trockenraum waren ebenfalls vorhanden.



## BIRKER BAD

Ende des 19. Jahrhunderts gab es in Solingen nur privat initiierte öffentliche Bademöglichkeiten wie das 1887 eröffnete Kaiserbad, dessen Preise allerdings für das normale Volk nicht bezahlbar waren. 1896 wurde im Stadtrat die Eröffnung einer Badeanstalt abgelehnt.

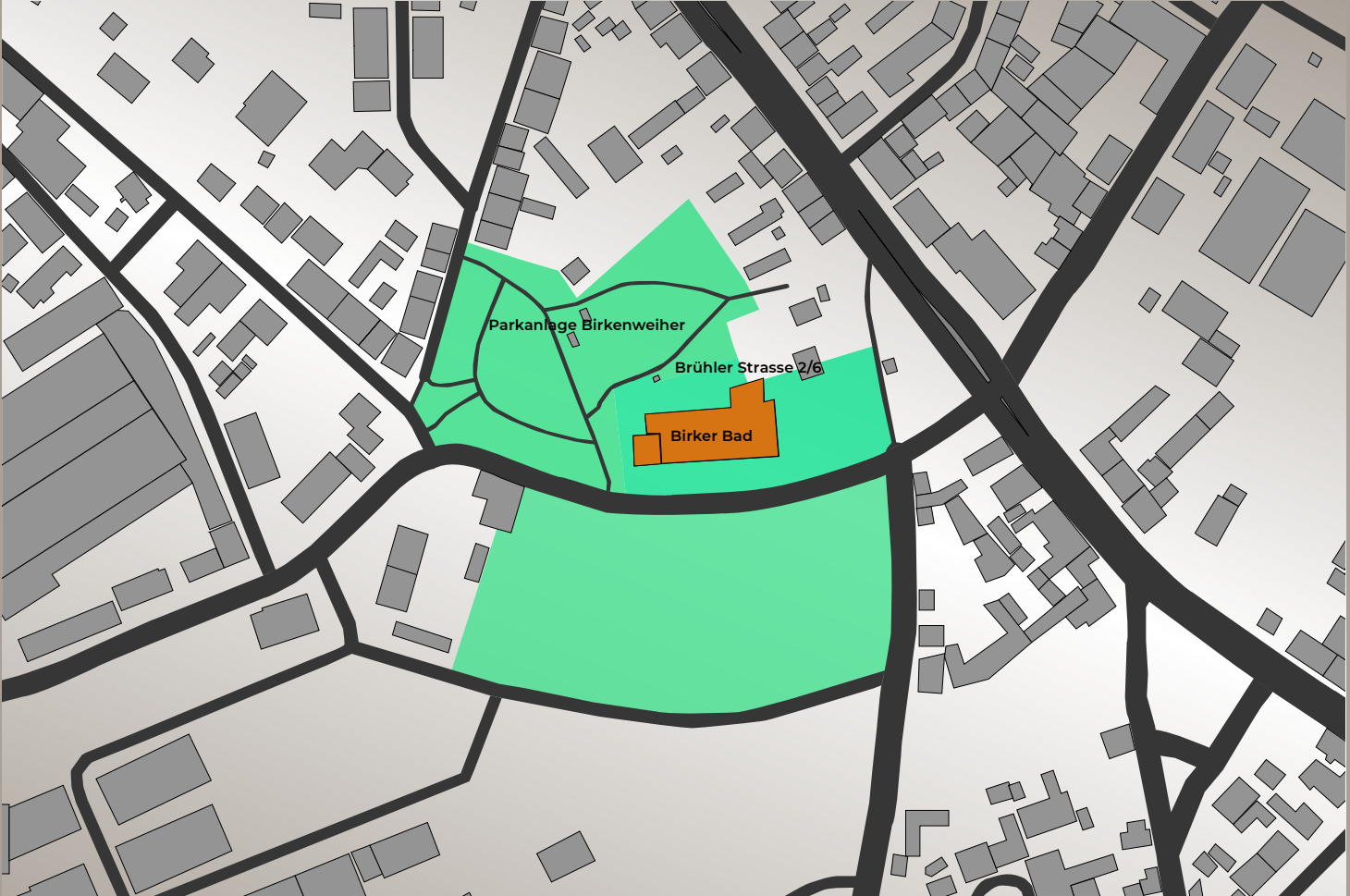
1900 wurde der Beschluss zum Bau eines Hallenbads gefasst. Ziel war neben dem Schwimmunterricht und den Schwimmmöglichkeiten auch die Sicherstellung der Hygiene der Bevölkerung, wie von Oskar Lassar als Motto des Berliner Vereins für Volksbäder formuliert: Jedem Deutschen wöchentlich ein Bad. Die alten Gebäude des Schlachthofs wurden für 280.000 Mark zum Schwimmbad umgebaut.

Baubeginn des Schwimmbads war im Herbst des Jahres 1902. Das Bad wurde im klassizierenden Historismus erbaut, die Innenausstattung hingegen zeigt auch Motive des Jugendstils. Zeitgleich wurde die Sengbachtalsperre errichtet. Beide Bauwerke wurden 1903 fertiggestellt. Am 8. Mai 1903 wurde erst die Talsperre und danach das Schwimmbad am Birkenweiher bzw. am früheren Schillerplatz eingeweiht.

# KULTUR UND LEBENSQUALITÄT UM DIE ECKE

Das denkmalgeschützte Birker Bad ist das historische Wahrzeichen der Brühler Straße. Das ehemalige Schwimmbad lädt aber nicht mehr zum Schwimmen ein, sondern beheimatet bald das gastronomische Highlight „Meer“, in dem man am Morgen seinen Cappuccino und sein Frühstück genießt oder sich am Abend auf einen Aperol Spritz oder eine Craft-Beer gesellig mit Nachbarn und Freunden trifft. Zudem werden dort Filialen von Jacques' Wein-Depot und Denn's Biomarkt eröffnet.





Parkanlage Birkenweiher

Brühler Strasse 2/6

Birker Bad

## BIRKER BAD

Shops, Gastronomie & Events im Flugsimulator lassen die Herzen höher schlagen.

## PARKANLAGE BIRKENWEIHER

Der Park ist eine Ode an den Müßiggang: Spaziergänge im Grünen, Entspannung auf den Grünflächen und Parkbänken und geselliges Beisammensein im Biergarten.

Er lädt natürlich auch dazu ein, Sport zu treiben.

## IM ZENTRUM VERWEILEN

Wer gerne zentral wohnt und einer perfekten Infrastruktur eine hohe Bedeutung beimisst, ist im neuen Wohnquartier Brühler Straße 2-6 goldrichtig. Mit dem Auto, umweltfreundlich per Fahrrad oder mit den öffentlichen Verkehrsmitteln ist man schnell in Solingen-Mitte oder erreicht die Clemens-Galerien.





HOTEL

← Schloss Burg  
weitere in Untertürkheim →



# SOLINGEN UND UMGEBUNG

Die Klingenstadt ist die einzige Stadt weltweit, deren Name markenrechtlich geschützt ist. Mit den lateinischen Worten „Me fecit Solingen“ („Mich schuf Solingen“) wurden schon im späten Mittelalter Solinger Erzeugnisse wie Schwerter und Degen versehen. Zu den bekanntesten Wahrzeichen zählen die höchste Eisenbahnbrücke Deutschlands, die Müngstener Brücke (107 Meter), das rekonstruierte Schloss Burg der historische Stadtkern von Gräfrath sowie der Balkhauser Kotten und der Wipperkotten, die beispielhaft für die Solinger Industriegeschichte stehen. Zahlreiche Burgen und Schlösser, malerische Ausflugsorte, attraktive Badeseen und ansprechende Tierparks, vielfältige gastronomische Angebote befinden sich in der Region. Charakteristisch sind kleine Hofschaften mit Fachwerkhäusern. Mit seinen alten Buchenwäldern und der naturnahen Wupper ist das Flora-Fauna-Habitat-Gebiet zwischen Remscheid und Solingen reich an schutzwürdigen Lebensräumen.

Die Müngstener Brücke kann man sogar erklimmen – auf dem europaweit einzigen Steig, der über eine imposante Stahlbrücke führt. Keinen lässt der Blick über das Tal der Wupper von der Aussichtsplattform (110 m über NN) kalt. In dem Gebiet mit Laubwäldern und steilen Hängen befindet sich auch der Aussichtspavillon „Diederichstempel“, der wie die Brücke Ende des 19. Jahrhunderts erbaut wurde. Wanderwege eröffnen viele Freizeit- und Sportmöglichkeiten für die gesamte Familie. Eine bergische Kaffeetafel sorgt schließlich für einen perfekten Ausklang.

## IM HERZEN WESTEUROPAS

Solingen gehört zum Bergischen Land, zählt neben Wuppertal und Remscheid zum sogenannten Bergischen Städtedreieck und ist Bestandteil der Metropolregion Rheinland sowie des Landschaftsverbandes Rheinland.

Die Stadt liegt ca. 24 Kilometer östlich von Düsseldorf und ca. 35 Kilometer nördlich von Köln. Die Flughäfen beider Städte sind gut erreichbar. Im Stadtteil Ohligs befindet sich der Solinger Hauptbahnhof mit ICE-Halt. Von dort kommt man in wenigen Minuten mit der S7, die Solingen mit den Nachbarstädten Wuppertal und Remscheid verbindet, zum Halt Solingen-Mitte.

Autobahnanbindung gibt es zur A46 und zur A3. Nachbargemeinden sind nicht nur Wuppertal und Remscheid, sondern auch Wermelskirchen, Leichlingen, Langenfeld, Hilden und Haan.





# WOHNEN IM GRÜNEN

Vom Balkon aus genießt man den Blick auf das denkmalgeschützte Birker Bad und den Park Birkenweiher. Der Park ist ein städtisches Naherholungsgebiet, das Jung und Alt anlockt und der Entspannung dient. Man genießt sein Picknick unter alten Bäumen oder auf den gepflegten Freiflächen, macht sich auf einer der Parkbänke bequem, sucht einen der bekanntesten und beliebtesten Biergärten der Klingenstein auf, treibt Sport oder begleitet die Kinder und Enkelkinder auf den im Park gelegenen Spielplatz. Immer ruht der Blick dabei im Grünen. Der unweit gelegene Südpark stellt eine Alternative dar.



# EIN ZUHAUSE ZUM WOHLFÜHLEN

In der Wohnanlage treffen moderne Architektur, hochwertige Ausstattung und smarte Haustechnologie aufeinander. Das Wohnquartier steht nicht nur für Lebensqualität und Nachhaltigkeit sondern ebnet den Weg für die Zukunft des Wohnens. Es werden neue Standards für Komfort und Wohnkultur gesetzt, die wohl durchdacht und visionär zugleich sind. Die moderne Bauweise (KFW 55) und das ansprechende Design stellen eine Investition von nachhaltigem Wert dar.

**PLANUNG**  
GASSEN & WASSER  
Architekten GmbH







# EINE ATMOSPHERE ZUM ENTSPANNEN

Zeitlose Formen und edle Materialien verbinden sich zu schlichter Eleganz.



EG

01-10

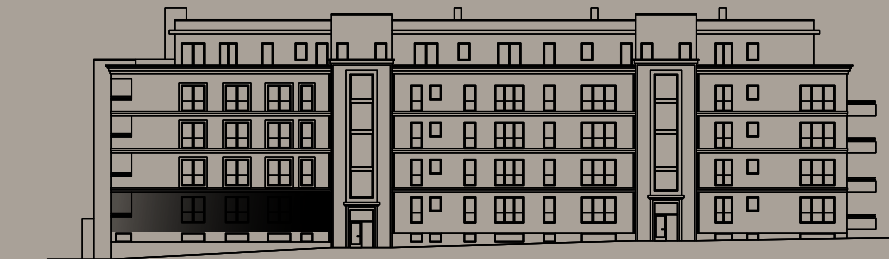
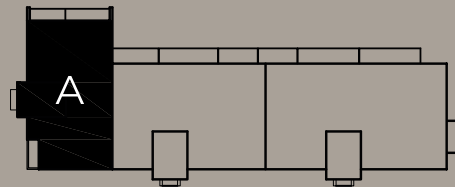




# A EG 01

FLUR 5,1 QM · BAD 4,9 QM · ABSTELLRAUM 0,6 QM · SCHLAFEN 13,0 QM  
KÜCHE 6,9 QM · WOHNEN-ESSEN 18,9 QM · TERRASSE 4,2 QM

GESAMT 49,4 QM



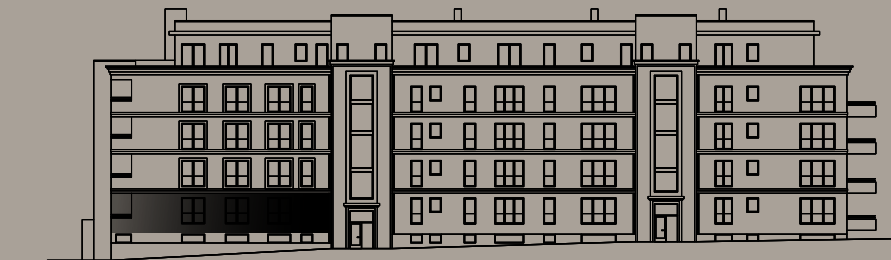
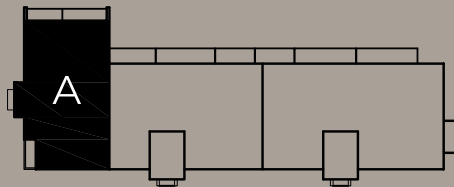




## A EG 02

FLUR 8,2 QM · BAD 6,4 QM · ABSTELLRAUM 0,6 QM · SCHLAFEN 17,5 QM  
WOHNEN-ESSEN 26,3 QM · KÜCHE 7,8 QM · TERRASSE 5,3 QM

GESAMT 66,8 QM

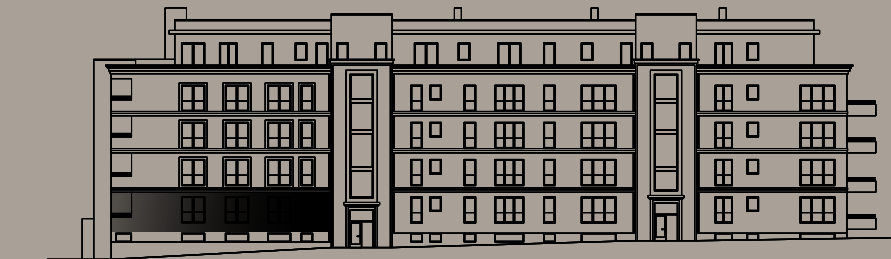
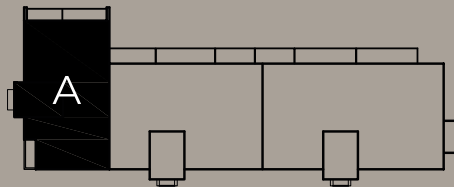




## A EG 03

FLUR 9,7 QM · WC 3,0 QM · ABSTELLRAUM 1,2 QM · SCHLAFEN 21,1 QM  
BAD 8,0 QM · KÜCHE 6,4 QM · WOHNEN-ESSEN 36,1 QM · LOGGIA 3,3 QM

GESAMT 85,5 QM

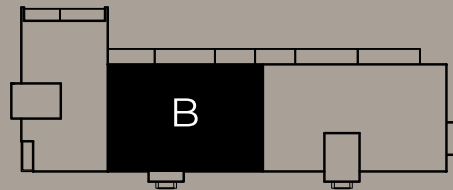




## B EG 04

FLUR 9,2 QM · ABSTELLRAUM 0,8 QM · KIND 10,2 · SCHLAFEN 19,3 QM · BAD 10,0 QM  
WC 2,5 QM · KÜCHE 4,8 QM · WOHNEN-ESSEN 28,7 QM · TERRASSE 7,2 QM

GESAMT 85,5 QM

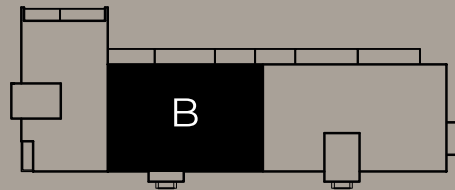




## B EG 05

FLUR 5,6 QM · ABSTELLRAUM 2,2 QM · WC 2,9 QM · SCHLAFEN 21,0 QM  
BAD 6,4 QM · WOHNEN-ESSEN 41,7 QM · KÜCHE 8,7 QM · TERRASSE 9,3 QM

GESAMT 85,5 QM



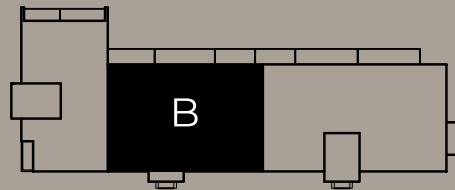




## B EG 06

FLUR 11,7 QM · ABSTELLRAUM-1 0,8 QM · ABSTELLRAUM-2 0,6 QM · KIND-1 10,4 QM  
DUSCHE 6,0 QM · KIND-2 9,1 QM · SCHLAFEN 18,9 QM · BAD 6,5 QM  
WOHNEN-ESSEN 39,1 QM · KÜCHE 8,4 QM · TERRASSE 6,1 QM

GESAMT 111,5 QM

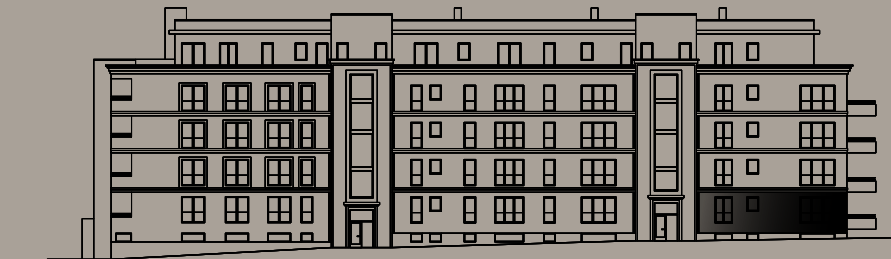
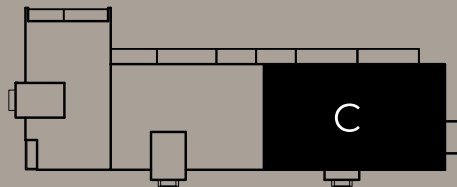




## C EG 07

FLUR 3,5 QM · ABSTELLRAUM 1,0 QM · WOHNEN-ESSEN 42,9 QM  
KÜCHE 6,4 QM · DIELE 4,3 QM · WC 3,5 QM · BAD 6,0 QM  
SCHLAFEN 16,3 QM · TERRASSE 6,1 QM

GESAMT 83,9 QM

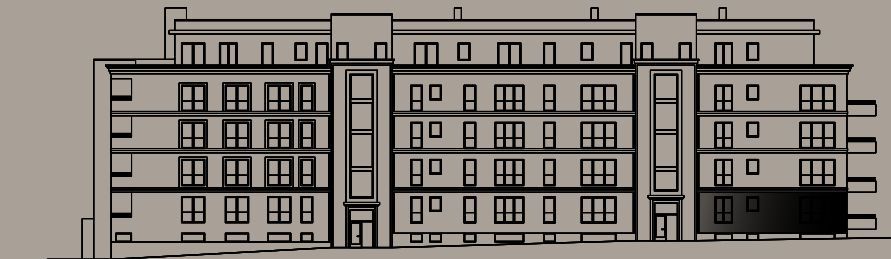
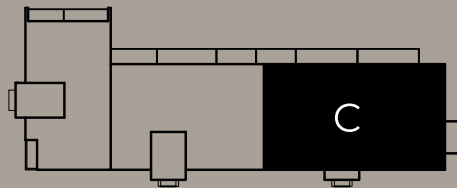




## C EG 08

FLUR 5,7 QM · ABSTELLRAUM 0,6 QM · WC 2,6 QM · SCHLAFEN 20,3 QM  
BAD 4,9 QM · WOHNEN-ESSEN 33,1 QM · KÜCHE 8,3 QM · TERRASSE 9,6 QM

GESAMT 75,5 QM

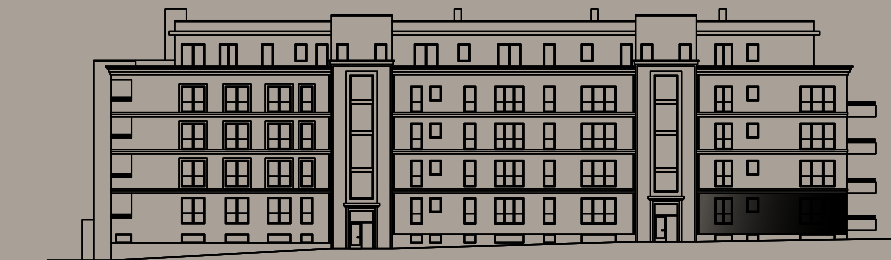
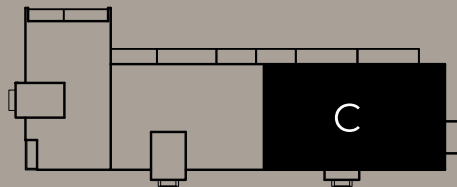




## C EG 09

FLUR 6,5 QM · ABSTELLRAUM 0,9 QM · WOHNEN-ESSEN 41,1 QM · KÜCHE 7,8 QM  
DIELE 3,2 QM · KIND 10,6 QM · SCHLAFEN 19,0 QM · BAD 7,9 QM  
DUSCHE 4,5 QM · TERRASSE 9,6 QM

GESAMT 101,5 QM



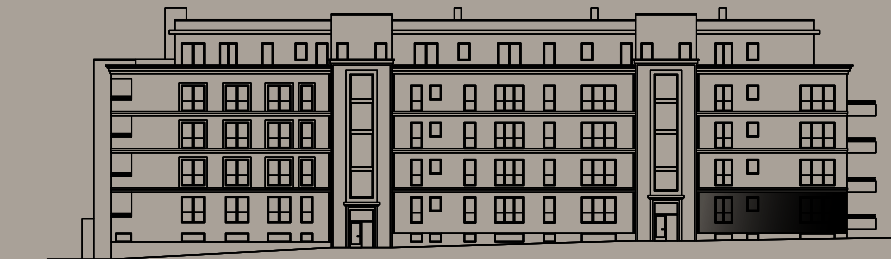
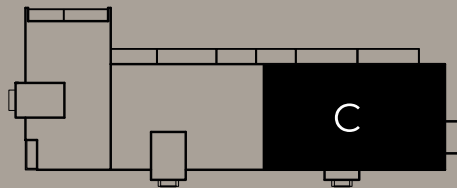




## C EG 10

FLUR 7,5 QM · ABSTELLRAUM 1,1 QM · WC 2,6 QM · SCHLAFEN 13,5 QM  
BAD 7,3 QM · WOHNEN-ESSEN 32,4 QM · KÜCHE 8,6 QM · BALKON 5,4 QM

GESAMT 73,0 QM





100  
CALATHA  
CHIFFERFIELD  
BLUMHUIS  
SAARINEN  
EVINGO







1.0G

11-19



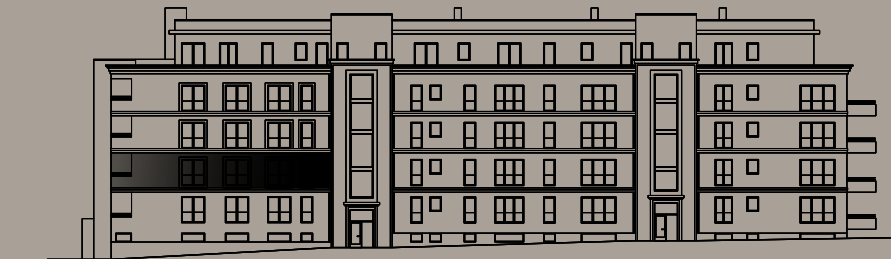
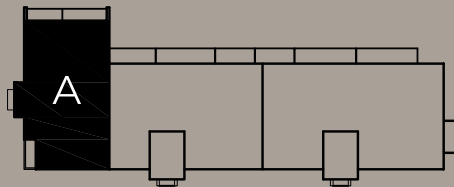




## A 1.OG 11

FLUR 6,9 QM · ABSTELLRAUM 0,6 QM · BAD 6,3 QM · SCHLAFEN 17,7 QM  
WOHNEN-ESSEN 29,6 QM · KÜCHE 5,7 QM · ARBEITEN 13,2 QM · TERRASSE 10,7 QM

GESAMT 80,0 QM

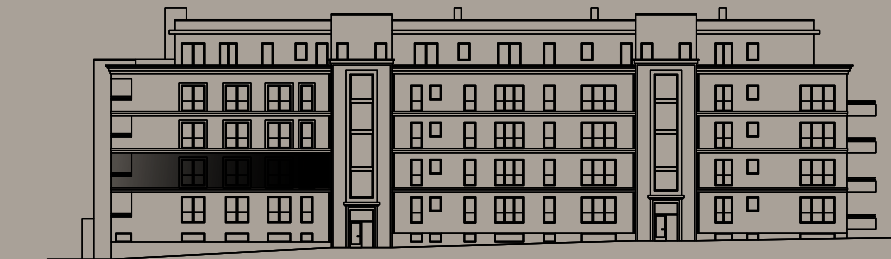
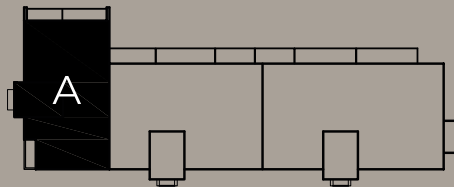




## A 1.OG 12

FLUR 5,6 QM · ABSTELLRAUM 0,5 QM · BAD 4,7 QM · SCHLAFEN 14,2 QM  
WOHNEN-ESSEN 17,8 QM · KÜCHE 8,7 QM · LOGGIA 3,3 QM

GESAMT 51,5 QM

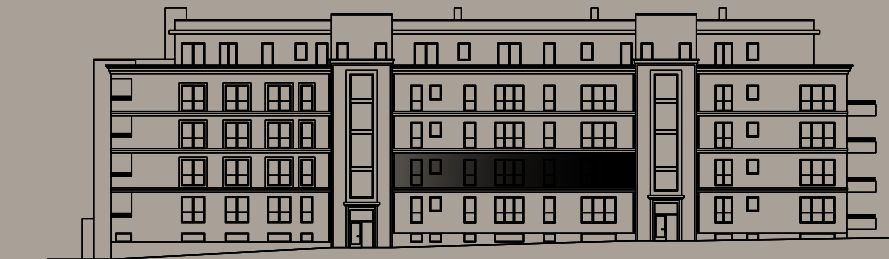
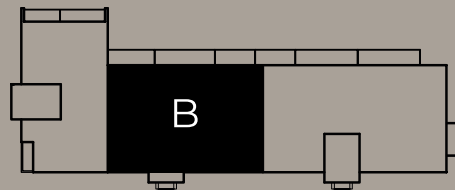




## B 1.OG 13

FLUR 9,2 QM · ABSTELLRAUM 0,8 QM · KIND 10,2 QM · SCHLAFEN 19,3 QM  
BAD 10,0 QM · WC 2,5 QM · WOHNEN-ESSEN 28,7 QM  
KÜCHE 4,8 QM · BALKON 8,1 QM

GESAMT 85,5 QM

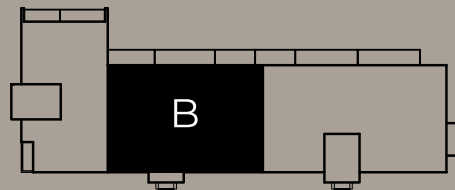




## B 1.OG 14

FLUR 5,6 QM · ABSTELLRAUM 2,2 QM · WC 2,9 QM · SCHLAFEN 21,0 QM  
BAD 6,4 QM · WOHNEN-ESSEN 41,7 QM · KÜCHE 8,7 QM · BALKON 10,3 QM

GESAMT 88,5 QM



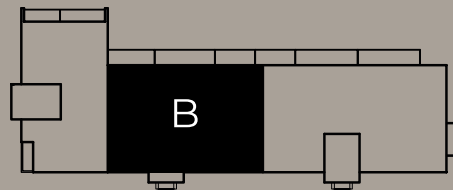




## B 1.OG 15

FLUR 11,7 QM · ABSTELLRAUM-1 0,8 QM · ABSTELLRAUM-2 0,6 QM · KIND-1 10,4 QM  
DUSCHE 6,0 QM · KIND-2 9,1 QM · SCHLAFEN 18,9 QM · BAD 6,5 QM  
WOHNEN-ESSEN 39,1 QM · KÜCHE 8,4 QM · BALKON 6,8 QM

GESAMT 111,5 QM

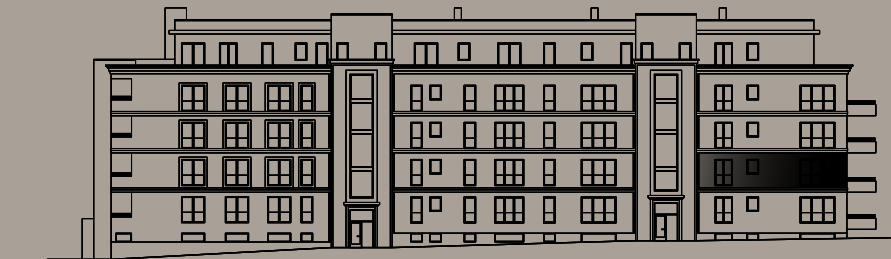
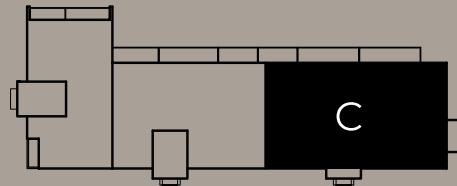




## C 1.OG 16

FLUR 3,5 QM · ABSTELLRAUM 1,0 QM · WOHNEN-ESSEN 42,9 QM · KÜCHE 6,4 QM  
DIELE 4,3 QM · WC 3,5 QM · BAD 6,0 QM · SCHLAFEN 16,3 QM · BALKON 6,8 QM

GESAMT 83,9 QM

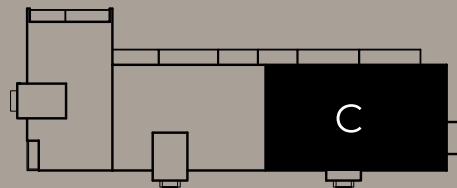




## C 1.OG 17

FLUR 5,7 QM · ABSTELLRAUM 0,6 QM · WC 2,6 QM · SCHLAFEN 20,3 QM  
BAD 4,9 QM · WOHNEN-ESSEN 33,1 QM · KÜCHE 8,3 QM · BALKON 10,7 QM

GESAMT 75,5 QM

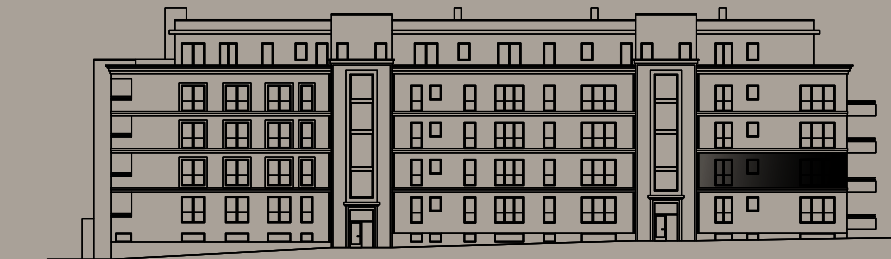
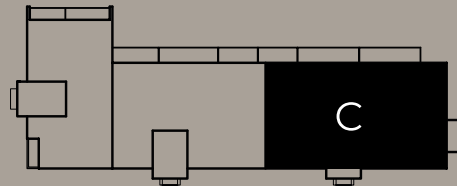




## C 1.OG 18

FLUR 6,5 QM · ABSTELLRAUM 0,9 QM · WOHNEN-ESSEN 41,1 QM · KÜCHE 7,8 QM  
DIELE 3,2 QM · KIND 10,6 QM · SCHLAFEN 19,0 QM · BAD 7,9 QM  
DUSCHE 4,5 QM · BALKON 10,6 QM

GESAMT 101,5 QM



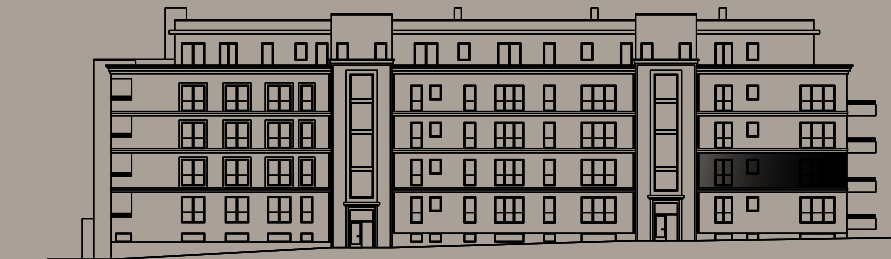
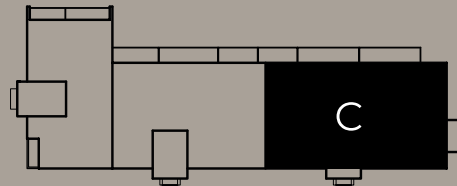




## C 1.OG 19

FLUR 7,5 QM · ABSTELLRAUM 1,1 QM · WC 2,6 QM · SCHLAFEN 13,5 QM  
BAD 7,3 QM · WOHNEN-ESSEN 32,4 QM · KÜCHE 8,6 QM · BALKON 5,4 QM

GESAMT 73,0 QM



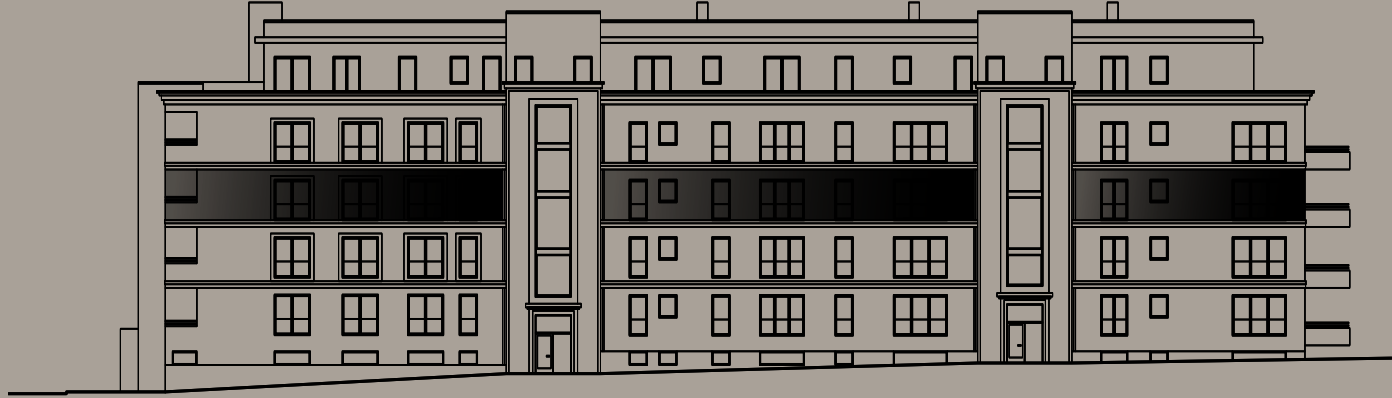








2.0G  
20-28



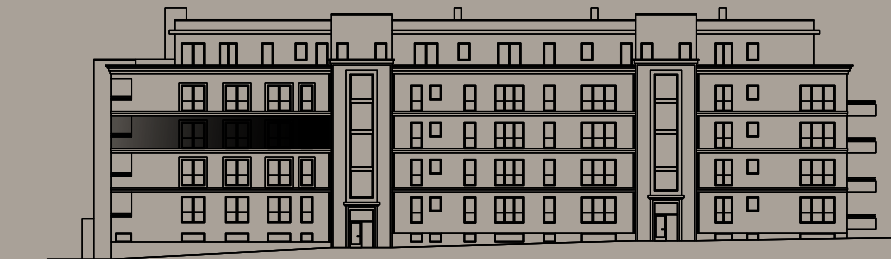
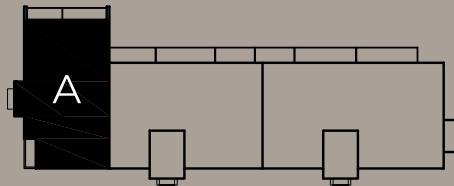




## A 2.OG 20

FLUR 6,9 QM · ABSTELLRAUM 0,6 QM · BAD 6,3 QM · SCHLAFEN 17,7 QM  
WOHNEN-ESSEN 29,6 QM · KÜCHE 5,7 QM · ARBEITEN 13,2 QM · BALKON 7,6 QM

GESAMT 80,0 QM

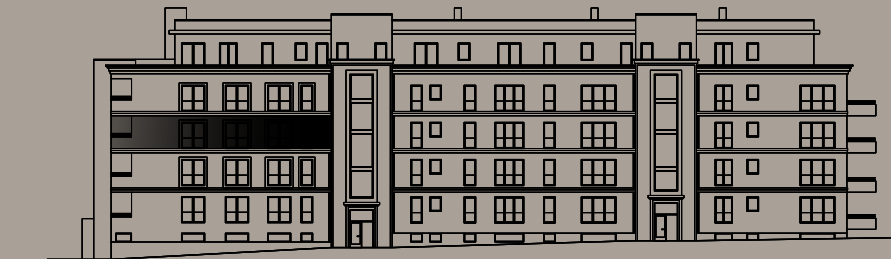
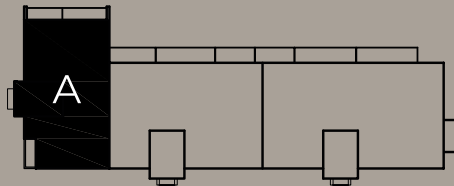




## A 2.OG 21

FLUR 5,6 QM · ABSTELLRAUM 0,5 QM · BAD 4,7 QM · SCHLAFEN 14,2 QM  
WOHNEN-ESSEN 17,8 QM · KÜCHE 8,7 QM · LOGGIA 3,3 QM

GESAMT 51,5 QM

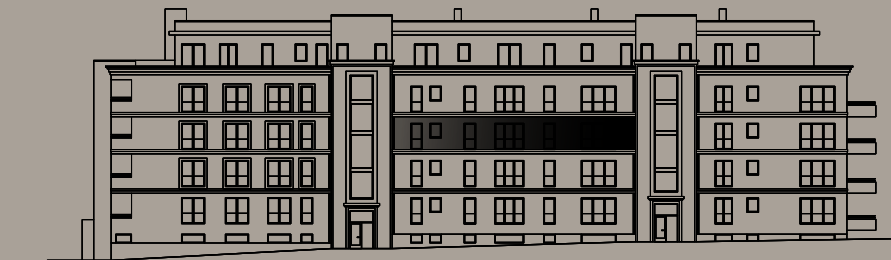
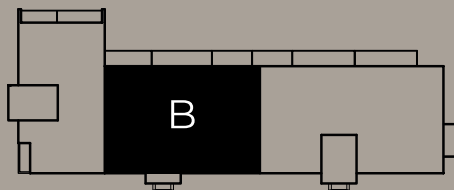




## B 2.OG 22

FLUR 9,2 QM · ABSTELLRAUM 0,8 QM · KIND 10,2 QM · SCHLAFEN 19,3 QM  
BAD 10,0 QM · WC 2,5 QM · WOHNEN-ESSEN 28,7 QM  
KÜCHE 4,8 QM · BALKON 8,2 QM

GESAMT 85,5 QM

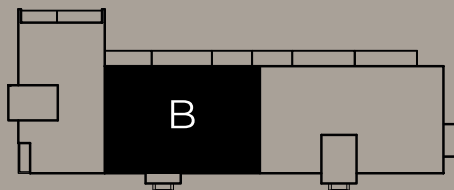




## B 2.OG 23

FLUR 5,6 QM · ABSTELLRAUM 2,2 QM · WC 2,9 QM · SCHLAFEN 21,0 QM  
BAD 6,4 QM · WOHNEN-ESSEN 41,7 QM · KÜCHE 8,7 QM · BALKON 10,3 QM

GESAMT 88,5 QM



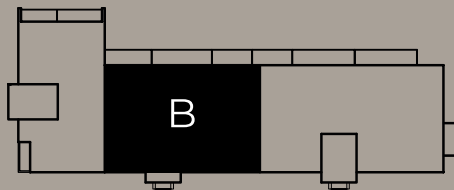




## B 2.OG 24

FLUR 11,7 QM · ABSTELLRAUM-1 0,8 QM · ABSTELLRAUM-2 0,6 QM · KIND-1 10,4 QM  
DUSCHE 6,0 QM · KIND-2 9,1 QM · SCHLAFEN 18,9 QM · BAD 6,5 QM  
WOHNEN-ESSEN 39,1 QM · KÜCHE 8,4 QM · BALKON 6,8 QM

GESAMT 111,5 QM

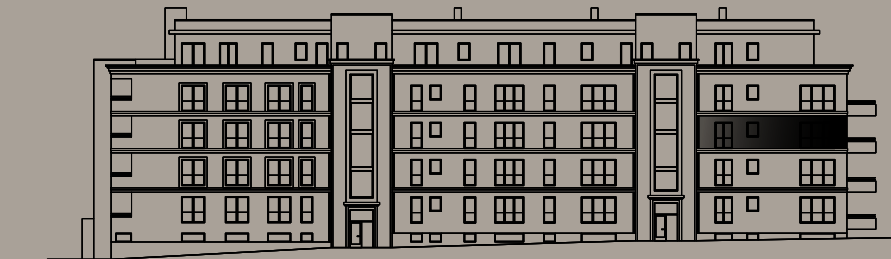
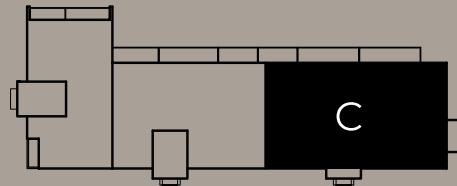




## C 2.OG 25

FLUR 3,5 QM · ABSTELLRAUM 1,0 QM · WOHNEN-ESSEN 42,9 QM · KÜCHE 6,4 QM  
DIELE 4,3 QM · WC 3,5 QM · BAD 6,0 QM · SCHLAFEN 16,3 QM · BALKON 6,8 QM

GESAMT 83,9 QM

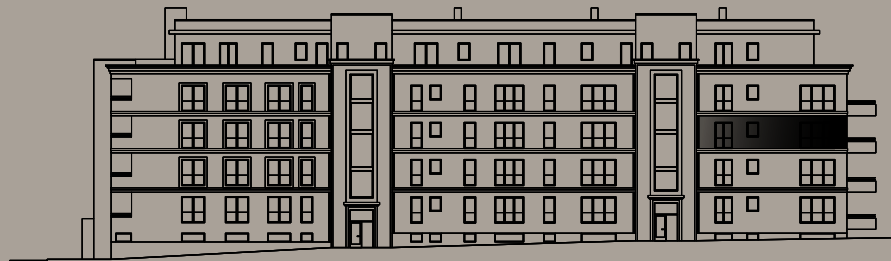
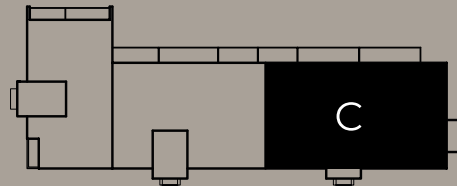




## C 2.OG 26

FLUR 5,7 QM · ABSTELLRAUM 0,6 QM · WC 2,6 QM · SCHLAFEN 20,3 QM  
BAD 4,9 QM · WOHNEN-ESSEN 33,1 QM · KÜCHE 8,3 QM · BALKON 10,7 QM

GESAMT 75,5 QM

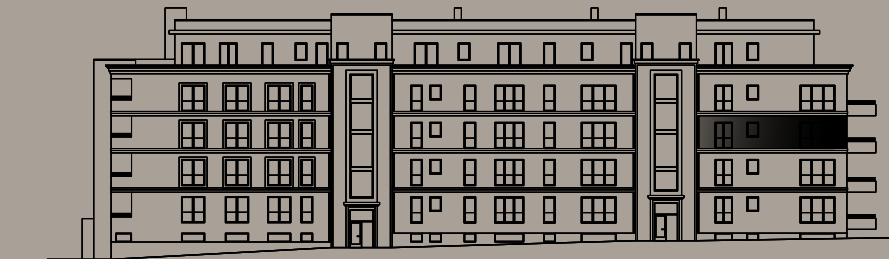
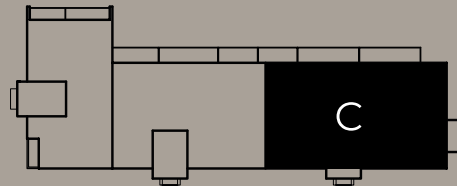




## C 2.OG 27

FLUR 6,5 QM · ABSTELLRAUM 0,9 QM · WOHNEN-ESSEN 41,1 QM · KÜCHE 7,8 QM  
DIELE 3,2 QM · KIND 10,6 QM · SCHLAFEN 19,0 QM · BAD 7,9 QM  
DUSCHE 4,5 QM · BALKON 10,6 QM

GESAMT 101,5 QM



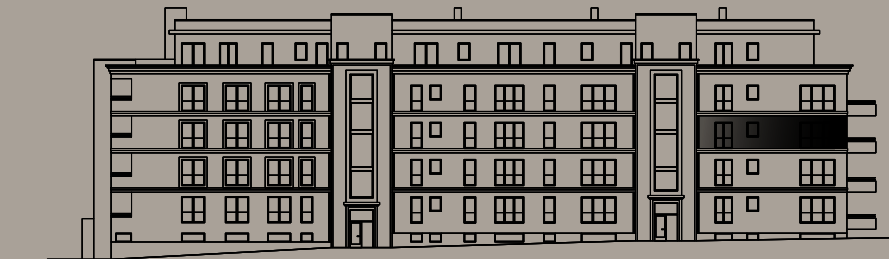
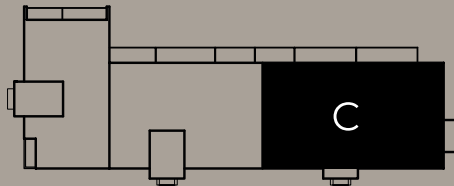




## C 2.OG 28

FLUR 7,5 QM · ABSTELLRAUM 1,1 QM · WC 2,6 QM · SCHLAFEN 13,5 QM  
BAD 7,3 QM · WOHNEN-ESSEN 32,4 QM · KÜCHE 8,6 QM · BALKON 5,4 QM

GESAMT 73,0 QM









MUSEUMS  
A NIGHT OF THE HOUR



3.0G  
29-37



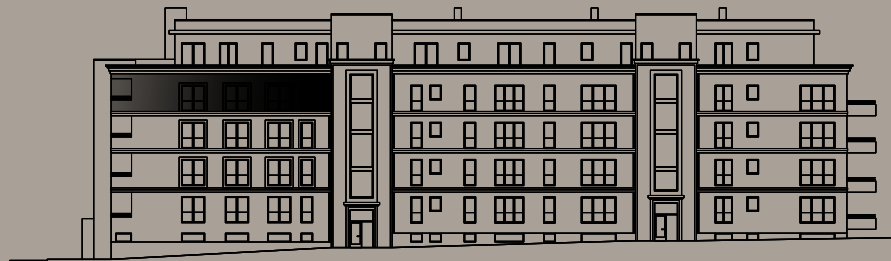
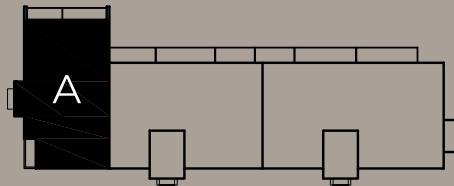




## A 3.OG 29

FLUR 6,9 QM · ABSTELLRAUM 0,6 QM · BAD 6,3 QM · SCHLAFEN 17,7 QM  
WOHNEN-ESSEN 29,6 QM · KÜCHE 5,7 QM · ARBEITEN 13,2 QM · BALKON 7,6 QM

GESAMT 80,0 QM

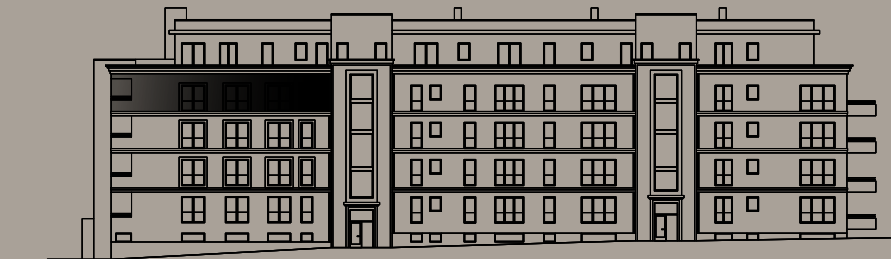
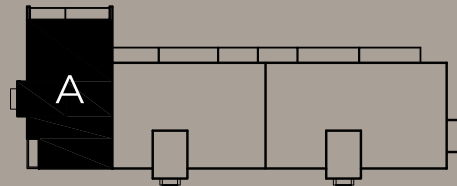




## A 3.OG 30

FLUR 5,6 QM · ABSTELLRAUM 0,5 QM · BAD 4,7 QM · SCHLAFEN 14,2 QM  
WOHNEN-ESSEN 17,8 QM · KÜCHE 8,7 QM · LOGGIA 3,3 QM

GESAMT 51,5 QM

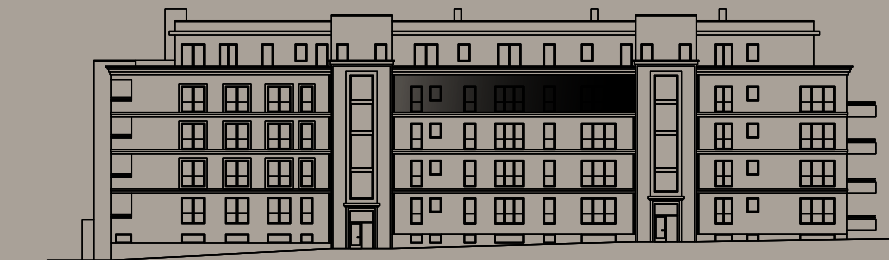
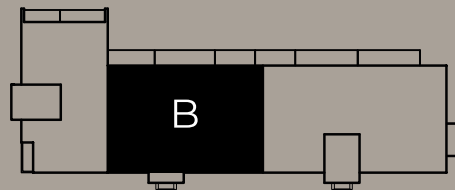




## B 3.OG 31

FLUR 9,2 QM · ABSTELLRAUM 0,8 QM · KIND 10,2 QM · SCHLAFEN 19,3 QM  
BAD 10,0 QM · WC 2,5 QM · WOHNEN-ESSEN 28,7 QM  
KÜCHE 4,8 QM · BALKON 8,2 QM

GESAMT 85,5 QM

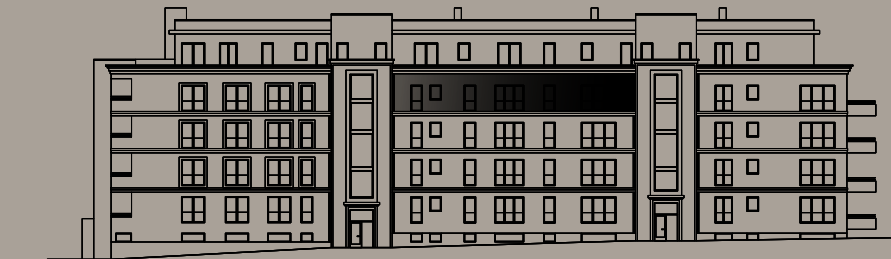
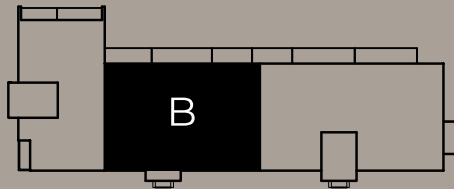




## B 3.OG 32

FLUR 5,6 QM · ABSTELLRAUM 2,2 QM · WC 2,9 QM · SCHLAFEN 21,0 QM  
BAD 6,4 QM · WOHNEN-ESSEN 41,7 QM · KÜCHE 8,7 QM · BALKON 10,3 QM

GESAMT 88,5 QM



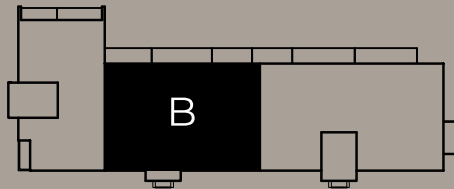




## B 3.OG 33

FLUR 11,7 QM · ABSTELLRAUM-1 0,8 QM · ABSTELLRAUM-2 0,6 QM · KIND-1 10,4 QM  
DUSCHE 6,0 QM · KIND-2 9,1 QM · SCHLAFEN 18,9 QM · BAD 6,5 QM  
WOHNEN-ESSEN 39,1 QM · KÜCHE 8,4 QM · BALKON 6,8 QM

GESAMT 111,5 QM

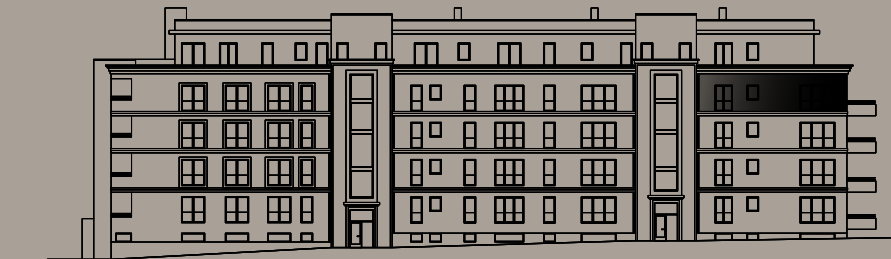
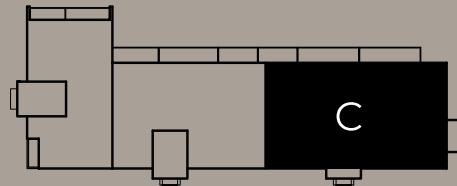




## C 3.OG 34

FLUR 3,5 QM · ABSTELLRAUM 1,0 QM · WOHNEN-ESSEN 42,9 QM · KÜCHE 6,4 QM  
DIELE 4,3 QM · WC 3,5 QM · BAD 6,0 QM · SCHLAFEN 16,3 QM · BALKON 6,8 QM

GESAMT 83,9 QM

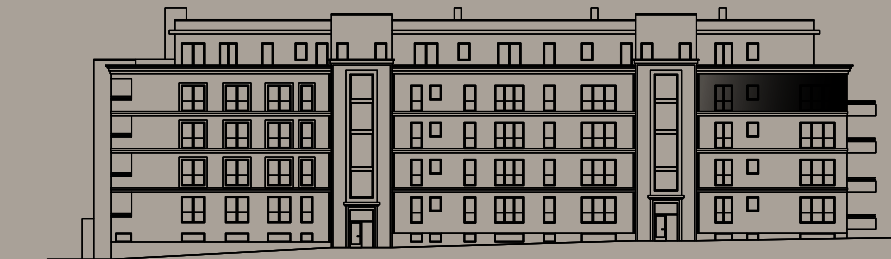
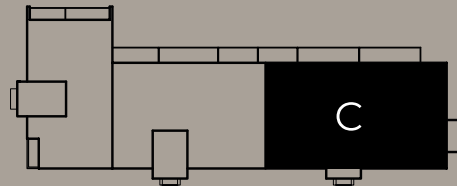




## C 3.OG 35

FLUR 5,7 QM · ABSTELLRAUM 0,6 QM · WC 2,6 QM · SCHLAFEN 20,3 QM  
BAD 4,9 QM · WOHNEN-ESSEN 33,1 QM · KÜCHE 8,3 QM · BALKON 10,7 QM

GESAMT 75,5 QM

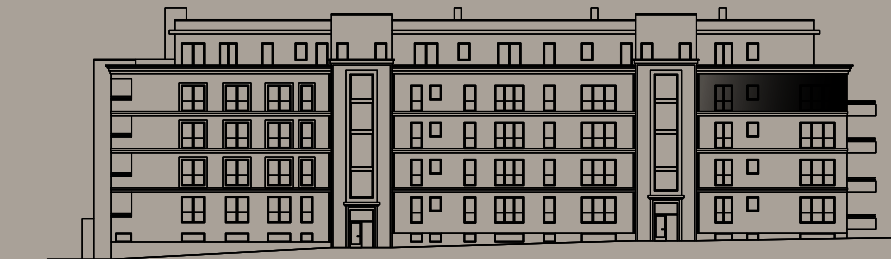
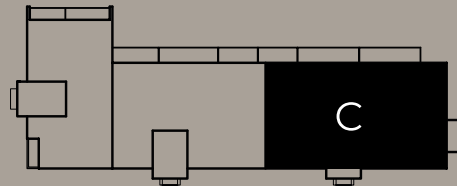




## C 3.OG 36

FLUR 6,5 QM · ABSTELLRAUM 0,9 QM · WOHNEN-ESSEN 41,1 QM · KÜCHE 7,8 QM  
DIELE 3,2 QM · KIND 10,6 QM · SCHLAFEN 19,0 QM · BAD 7,9 QM  
DUSCHE 4,5 QM · BALKON 10,6 QM

GESAMT 101,5 QM



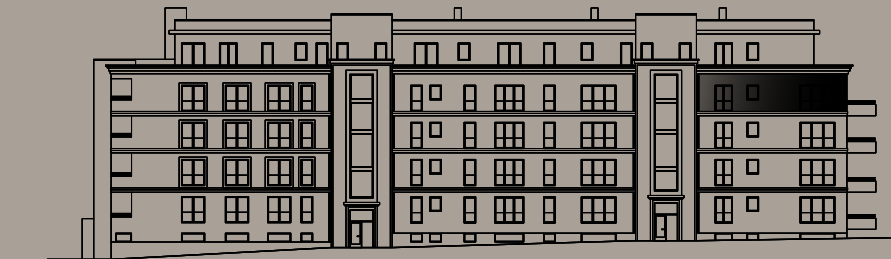
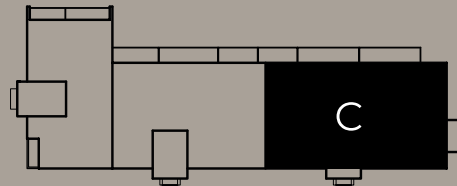




## C 3.OG 37

FLUR 7,5 QM · ABSTELLRAUM 1,1 QM · WC 2,6 QM · SCHLAFEN 13,5 QM  
BAD 7,3 QM · WOHNEN-ESSEN 32,4 QM · KÜCHE 8,6 QM · BALKON 5,4 QM

GESAMT 73,0 QM













## FLIESENAUSWAHL IM BADEZIMMER

Die Bäder können in zwei verschiedenen Ausführungen gestaltet werden. Dafür stehen zwei unterschiedliche Fliesen zur Verfügung. Man hat die Wahl zwischen Fliesen in einer gräulichen Beton-Optik und sandfarbenen Fliesen, jeweils im Standardformat 30x60cm.

Auf Wunsch kommen auch großformatige Fliesen zum Einsatz.







## BODENBELÄGE ZUR WAHL

Die Wohnungen werden mit Parkett in zwei Ausführungen ausgestattet: französischer Chevron oder Landhausdielen. Der Massivholzboden ist naturgeölt und kann auf Wunsch in verschiedenen Farbabtönungen nuanciert werden.

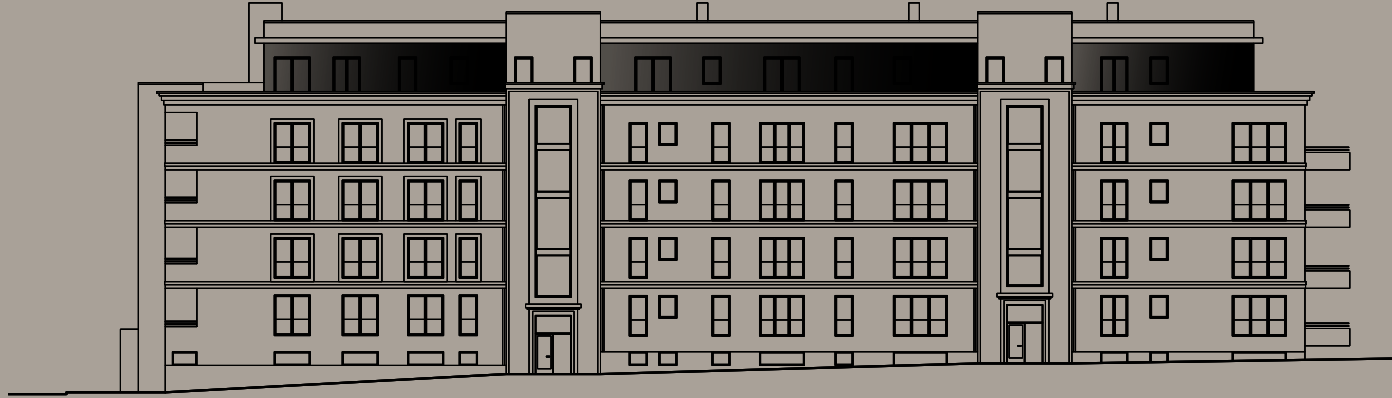






SG

38-41



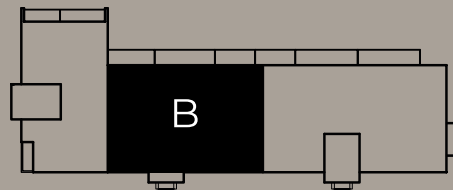




## B SG 38

FLUR 15,7 QM · BAD-1 7,1 QM · ABSTELLRAUM 0,6 QM · ARBEITEN 12,2 QM  
WOHNEN 43,3 QM · KÜCHE-ESSEN 18,5 QM · KIND-1 12,1 QM · KIND-2 11,7 QM  
SCHLAFEN 19,1 QM · BAD-2 6,0 QM · DACHTERRASSE-1 8,9 QM  
DACHTERRASSE-2 19,4 QM

GESAMT 146,3 QM

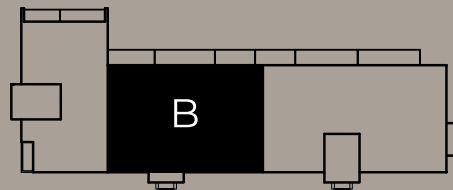




## B SG 39

FLUR 4,6 QM · ABSTELLRAUM-1 1,0 QM · WOHNEN-ESSEN 28,9 QM  
KÜCHE 4,9 QM · SCHLAFEN 15,4 QM · BAD 6,4 QM · DIELE 6,7 QM  
WC 2,4 QM · ABSTELLRAUM-2 0,5 QM · ARBEITEN 10,5 QM · KIND-1 12,7 QM  
DUSCHE 5,2 QM · KIND-2 10,1 QM · DACHTERRASSE 12,8 QM

GESAMT 109,3 QM

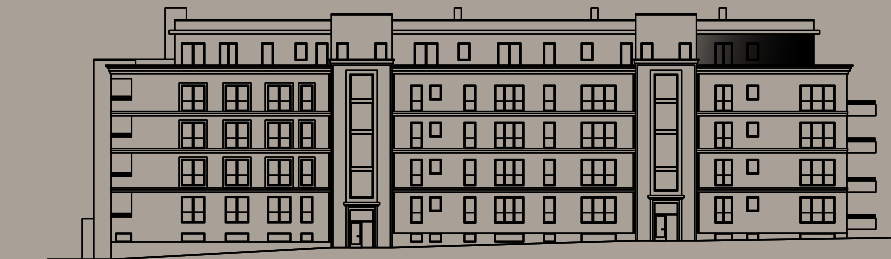
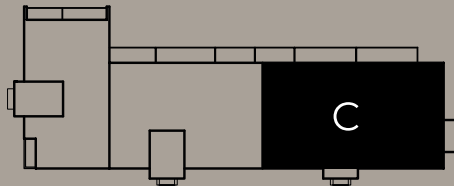




## C SG 40

FLUR 11,4 QM · ABSTELLRAUM 0,6 QM · DUSCHE 4,9 QM  
KIND 12,1 QM · WOHNEN-ESSEN 26,7 QM · KÜCHE 5,6 QM · SCHLAFEN 14,8 QM  
BAD 6,4 QM · ARBEITEN 18,7 QM · DACHTERRASSE-2 15,0 QM

GESAMT 101,2 QM

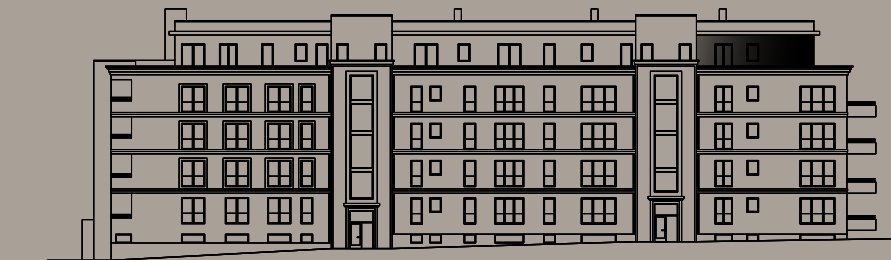
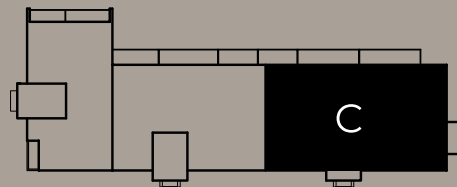




## C SG 41

FLUR 8,8 QM · ABSTELLRAUM 1,3 QM · WC 3,1 QM · KIND 11,6 QM  
DUSCHE 5,2 QM · WOHNEN-ESSEN 28,7 QM · KÜCHE 8,6 QM  
SCHLAFEN 14,7 QM · ANKLEIDE 7,8 QM · BAD 9,0 QM · DACHTERRASSE 9,8 QM

GESAMT 98,8 QM











## PENTHOUSE BRÜHLER STRASSE 2-6

Im Staffelgeschoss sind vier exklusive Penthouses in Planung, die nach individuellen Wünschen gestaltet werden können. Die vorangegangenen Bilder sollen einen Eindruck davon vermitteln, wie die Penthouses eingerichtet werden könnten.

Dabei sollen keine Wünsche offen bleiben: Kamine, Wandverkleidungen nach Maßanfertigung, Klimaanlage, abgehängte Decken und indirekte Beleuchtung. Ein Innenarchitekt berät Sie gerne.





## TIEFGARAGE

34 Stellplätze plus Besucherparkplätze  
E-Vorrichtung auf Wunsch  
barrierefreier Zugang.

## BEHINDERTENPARKPLÄTZE

Anschluss an Personenaufzug  
Personenaufzug mit intelligenter Steuerung  
private Hauswirtschaftsräume/Freizeiträume im UG.



# PARK CARRÉ AM BIRKER PARK

## NUTZUNG

41 Wohnungen mit Terrassen, Loggien & Balkonen  
inkl. 4 Penthouse-Wohnungen im Staffelgeschoss

## GRUNDSTÜCKGRÖSSE

ca. 2.402 Quadratmeter

## GESCHOSSE

3 Vollgeschosse, 1 Staffelgeschoss

## GEPLANTE FERTIGSTELLUNG

2022

## WOHNFLÄCHEN

ca. 3.875,5 m<sup>2</sup> Wfl. inkl. Terrassen & Balkone 7.423,2 m<sup>2</sup> BGF

## ARCHITEKT

GASSEN & WASSER

Architekten GmbH



# HAFTUNGSAUSSCHLUSS

Alle Angaben, Darstellungen und Berechnungen wurden mit größter Sorgfalt zusammengestellt. Dennoch kann keine Gewähr für ihre Vollständigkeit und Richtigkeit übernommen werden.

Die grafischen Darstellungen entsprechen dem aktuellen Planungsstand. Einzelne Änderungen bleiben ausdrücklich vorbehalten. Für Art und Umfang der Ausführung und Lieferung sind ausschließlich die geschlossenen Verträge und deren Anlagen verbindlich.

Die in Bildern und Planzeichnungen dargestellte Möblierung und Raumaufteilung stellen nur einen Vorschlag dar und sind nicht Vertragsbestandteil. Bei den dreidimensionalen Visualisierungen handelt es sich um freie künstlerische Darstellungen, die zwar nicht unbedingt die zukünftige Realität wiedergeben, aber prinzipiell umsetzbar sind.

## **INNENARCHITEKTUR, 3D VISUALISIERUNG & GESTALTUNG**

STEFANOS RAMMOPOULOS

**ram-studio.com**

### QUELLEN:

[https://de.wikipedia.org/wiki/Birker\\_Bad](https://de.wikipedia.org/wiki/Birker_Bad)

<https://www.solinger-tageblatt.de/solingen/gesucht-ideen-innenstadt>



PARK CARRÉ AM BIRKER BAD  
BRÜHLER STR. 2/6 SOLINGEN



PARK CARRÉ AM BIRKER BAD  
BRÜHLER STR. 2/6 SOLINGEN